

## REGOLAMENTO E PROGRAMMA DELLA MANIFESTAZIONE

L'a.s.d. Ciclistica Valdombrone, con la collaborazione dell'Associazione Pro Loco Paganico, organizza, per il giorno **25 aprile 2017** la sesta **Centochilometri della Granocchia**, manifestazione CICLOAMATORIALE NON COMPETITIVA, prova valida per il CIRCUITO TOSCANO DI CICLOTURISMO e per il CAMPIONATO TOSCANO DI CICLOTURISMO.

**Iscrizioni:** a) dal 12 marzo al 22 aprile 2017, seguendo le istruzioni indicate sul sito [www.valdombrone.com](http://www.valdombrone.com), al costo di € 10,00; b) il giorno stesso della manifestazione, presso il luogo di ritrovo dalle ore 07:00 fino alle ore 08:30, al costo di € 15,00. La quota di iscrizione comprende: ristori alimentari e rifornimenti idrici lungo il percorso, docce calde presso il campo sportivo, pranzo tradizionale all'arrivo. Iscrizioni cumulative (min. 10 iscritti della stessa società), a costo ridotto, potranno essere concordate per email entro il 14 aprile, scrivendo a [presidente@valdombrone.com](mailto:presidente@valdombrone.com).

**Ritrovo e partenza.** martedì 25 aprile 2017, in piazza della Vittoria a Paganico (GR). Per i partecipanti ai percorsi medio, lungo e randonné, ritiro frontalino e partenza alla francese dalle ore 07:15 fino alle ore 08:45. Per i partecipanti al percorso corto partenza unica alle ore 09:15. **Si raccomanda a coloro che intendono fare i percorsi lungo o randonné di programmare la partenza entro le 07.30.** Ogni iscritto dovrà ritirare personalmente il proprio frontalino di marcia e non incaricare altri, lo stesso dovrà essere riconsegnato all'arrivo per la verifica e la compilazione della classifica a squadre: **al momento della restituzione del frontalino sarà consegnato il buono pasto.**

**Parcheggi e servizio spogliatoio con docce calde** presso gli impianti sportivi della U.S. PAGANICO (uscita S.S. n. 223 Paganico Nord e direzione Montalcino Monte Amiata), con possibilità di raggiungere la zona di ritrovo e partenza percorrendo la pista ciclabile. Sarà possibile per chi lo desidera pernottare gratuitamente in un'area prossima al campo sportivo con la propria tenda e usare dalle 6.30 del giorno 25 i servizi igienici, prenotandosi per email ([presidente@valdombrone.com](mailto:presidente@valdombrone.com)) entro il giorno 15 aprile. L'area dovrà essere lasciata libera e pulita entro le ore 17 del giorno 25. Gli organizzatori non assumono responsabilità per custodia. **Vantaggiose convenzioni alberghiere sul sito [www.valdombrone.com](http://www.valdombrone.com).**

**Controlli e ristori.** Lungo il percorso saranno predisposti ristori, rifornimenti idrici e controlli ufficiali, più eventuali controlli a sorpresa, tramite lettura ottica del frontalino. E' fatto obbligo a ogni partecipante di esibire agli addetti, per i controlli prescritti, esclusivamente il solo frontalino personale, e non anche quello di altri.

**Partecipazione.** Sono ammessi a partecipare soltanto i tesserati con enti di promozione sportiva riconosciuti dal CONI in regola con il tesseramento dell'anno 2017, oltreché i cicloamatori e cicloturisti stranieri in possesso di tessera della federazione d'appartenenza valida per l'anno in corso. Non è ammessa la partecipazione di ciclisti non tesserati. **Per i percorsi medio, lungo e randonné è necessaria l'abilitazione medica agonistica. Per il percorso randonné è richiesta la maggiore età.**

**Percorsi.** La manifestazione comprende tre percorsi stradali **mediamente difficili** con controlli programmati [C], ristori [R] e rifornimenti idrici [I]: il CORTO misura km. 42 (dsl. m. 480; coefficiente di difficoltà 1,00); il MEDIO km 100 (dsl. m. 1.750; coefficiente di difficoltà 2,75); il LUNGO km 130 (dsl. m. 2.500; coefficiente di difficoltà 3,80); i percorsi sono illustrati con planimetrie, altimetrie e descrizioni, anche sul sito [www.valdombrone.com](http://www.valdombrone.com). E' previsto inoltre un percorso RANDONNÉE, extreme (km 204; dsl m. 3.950; coefficiente di difficoltà 5,97), che **non prevede cartellonistica, ristori e assistenza in genere**, fatta eccezione per l'eventuale controllo di transito a Montalcino e a Campagnatico. **Si raccomanda a coloro che intendono fare il percorso lungo o randonné di programmare la partenza entro le 07.30.** Coloro che, nel percorso lungo, transiteranno dal cancello di Terzo-Roccastrada dopo le ore 12.30, saranno invitati a deviare lungo un percorso abbreviato, che conduce a Paganico.

**Pranzo finale** all'arrivo per i partecipanti presso il parco pubblico di Paganico dalle ore 12.30 alle ore 14.30 (i ritardatari saranno serviti con quanto ancora disponibile; i randonneurs riceveranno all'arrivo un cestino sostitutivo del pranzo). Per familiari ed accompagnatori sarà possibile partecipare al pranzo al costo di € 12,00 per gli adulti e gratuito per i bambini fino ad anni 10; presso il ristorante sarà attivo un punto cassa. **Sono previste attività di intrattenimento mattutino e pomeridiano per gli accompagnatori.**

**Premiazioni.** Alle ore 15.30 saranno effettuate le seguenti premiazioni: - le prime 10 società in base alla somma dei punteggi ottenuti da ogni suo appartenente che abbia concluso regolarmente uno dei percorsi, in ragione di punti 5 per il corto, punti 10 per il medio, punti 15 per il lungo o randonné; i premi non ritirati saranno assegnati alle società ulteriormente classificate e, in mancanza di queste, transiteranno tra i premi a discrezione di cui sotto. - premiazioni a discrezione per i ciclisti più anziani e per i ragazzi che abbiano portato a termine i percorsi medio o lungo. Ulteriori premi a sorpresa.

**Norme generali.** Il percorso verrà segnalato con cartelli riportanti frecce direzionali, ma non sarà in genere protetto da personale di vigilanza (il tratto randonné non sarà segnalato). E' fatto assoluto divieto di gettare a terra rifiuti, pena esclusione dalla manifestazione. I rifiuti potranno essere lasciati presso i punti di ristoro e controllo. L'uso del casco è obbligatorio. Tutti i partecipanti sono tenuti al rigoroso rispetto del Codice della Strada (ivi comprese le norme sul consumo di alcolici presso i ristori). La società organizzatrice declina ogni responsabilità per eventuali incidenti che dovessero verificarsi prima, durante e dopo la manifestazione.

**Informazioni e prescrizioni:** [www.valdombrone.com](http://www.valdombrone.com). Contatti: **numero di coordinamento ed emergenza h 24: 3398933101.** Per ASD Ciclistica Valdombrone: Renato Bertaccini, tel. 329.1015352; per Associazione Pro Loco Paganico: Angelo Testini, tel. 338.9312313; email: [ciclistica@valdombrone.com](mailto:ciclistica@valdombrone.com);

**Variazioni.** La società organizzatrice si riserva di apportare variazioni dandone comunicazione. Per quanto non contemplato nel presente regolamento, si fa riferimento al regolamento U.I.S.P. - Lega Ciclismo e alla sua copertura assicurativa.

**Maggiori dettagli; indicazioni di prescrizione; convenzioni alberghiere su [WWW.VALDOMBRONE.COM](http://WWW.VALDOMBRONE.COM)**



sesta edizione

## CENTOCHILOMETRI DELLA GRANOCCHIA Paganico (GR), 25 aprile 2017

1° prova del Circuito Toscano di Cicloturismo  
1° prova del Campionato Toscano di Cicloturismo



Pro Loco Paganico

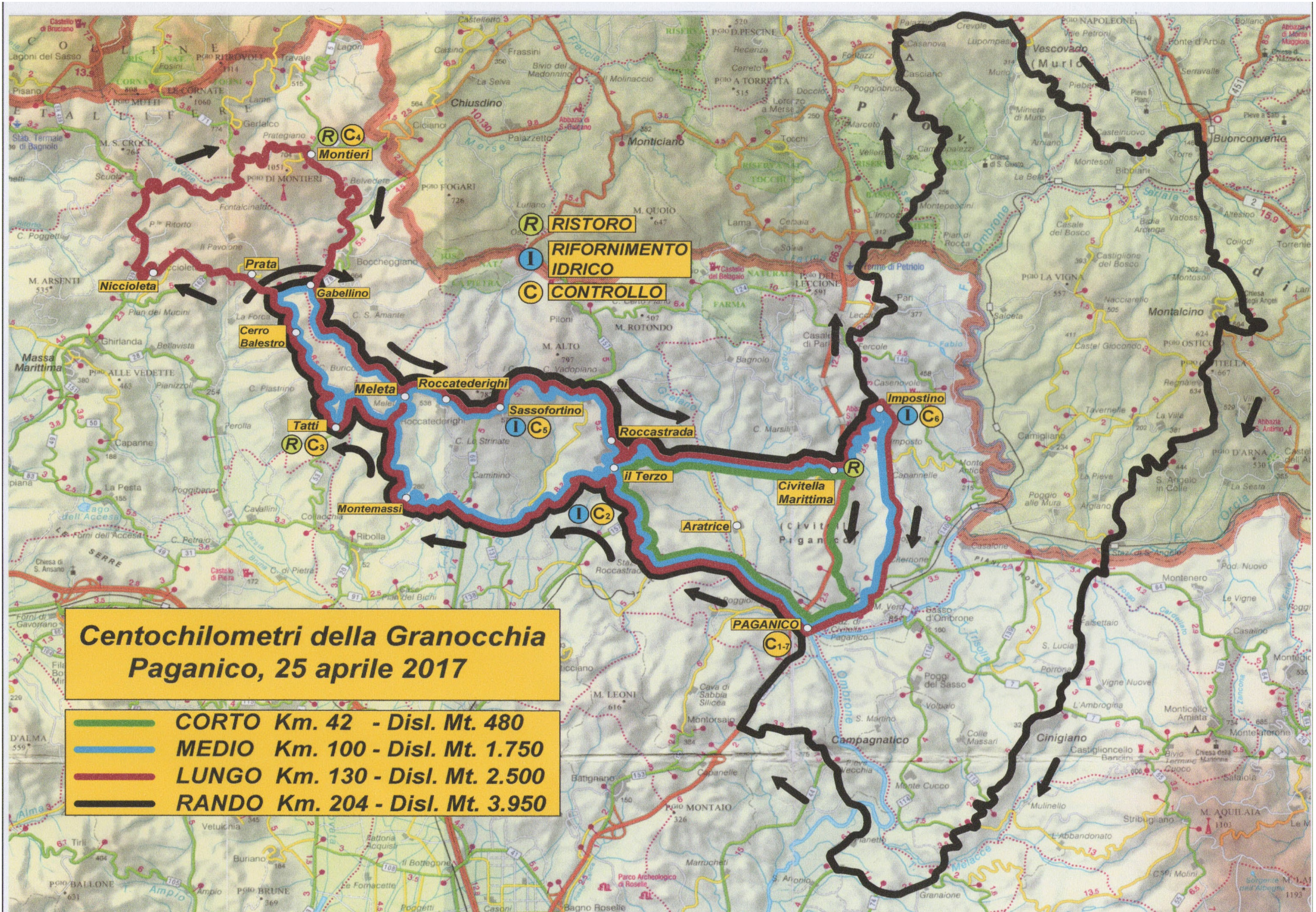


**percorsi stradali corto, medio, lungo  
e randonné; partenza alla francese;  
preiscrizione e dettagli su  
[www.valdombrone.com](http://www.valdombrone.com)**

**Ciclistica  
Valdombrone  
PAGANICO (GR)**







**Centochilometri della Granocchia Paganico, 25 aprile 2017**

- **CORTO** Km. 42 - Disl. Mt. 480
- **MEDIO** Km. 100 - Disl. Mt. 1.750
- **LUNGO** Km. 130 - Disl. Mt. 2.500
- **RANDO** Km. 204 - Disl. Mt. 3.950

**R** RISTORO  
**I** RIFORMINAMENTO IDRICO  
**C** CONTROLLO

**R** **C**<sub>3</sub>  
**Tatti**

**I** **C**<sub>5</sub>  
**Sassofortino**

**I** **C**<sub>2</sub>  
**Montemassi**

**I** **C**<sub>6</sub>  
**Impostino**

**C**<sub>1-7</sub>  
**PAGANICO**

**R** **C**<sub>4</sub>  
**Montieri**